



Dimensiones: 63,4 x 54,4 x 18,2 cm



Programación imágenes de LED.



La pantalla LED Viasign muestra imágenes simples o animaciones (textos, advertencias y señales de tráfico). Estas imágenes se muestran individualmente o como secuencias/animaciones y se pueden almacenar hasta 15 programas. El Viasign ha sido diseñado para el uso móvil, con una gran visibilidad, por su bajo peso y la batería de larga duración.

Especificaciones técnicas:

- Conmutador giratorio para la selección rápida in-situ de los 15 programas
- Programación de horario de funcionamiento
- Pantalla LED de alto rendimiento con adaptación automática de la luminosidad
- Pantalla de protección especialmente diseñada para una excelente visibilidad incluso bajo la luz solar intensa

Opciones:

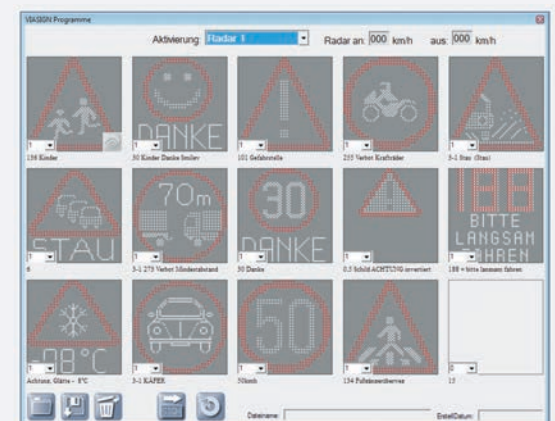
Un detector de radar integrado que nos permite:

- Activar la visualización dependiendo de la velocidad
- Mostrar la velocidad actual (Su velocidad ... km/h), incl. el almacenamiento de datos y su evaluación
- Hasta 4 entradas lógicas para la conexión de sensores externos (por ejemplo, mide la altura de los vehículos o de la fuerza del viento)
- Sensor de temperatura

Detalles:



Imágenes LED para diversas funciones. Protección y seguridad en los puntos negros, obras en la carretera y tráfico interno en empresas. Podemos utilizar el Viasign de forma temporal para controlar el tráfico o la reorientación de los peatones.



Podemos escoger imágenes predeterminadas de la base de datos del Viasign o las podemos crear y transmitir a la pantalla con el editor de LEDs incorporado.

Resolución:	64 x 64 pixeles (55 x 55 cm)
Número de LEDs:	4096
Peso:	16 kg
Funcionamiento eléctrico:	ca. 4W @12V
Clase de protección:	IP 65
Temperatura ambiente:	-20°C / +70°C
Ángulo de apertura del LED:	30°